

dne **16. 5. 2023** od **7:30** do **15:30** hodin

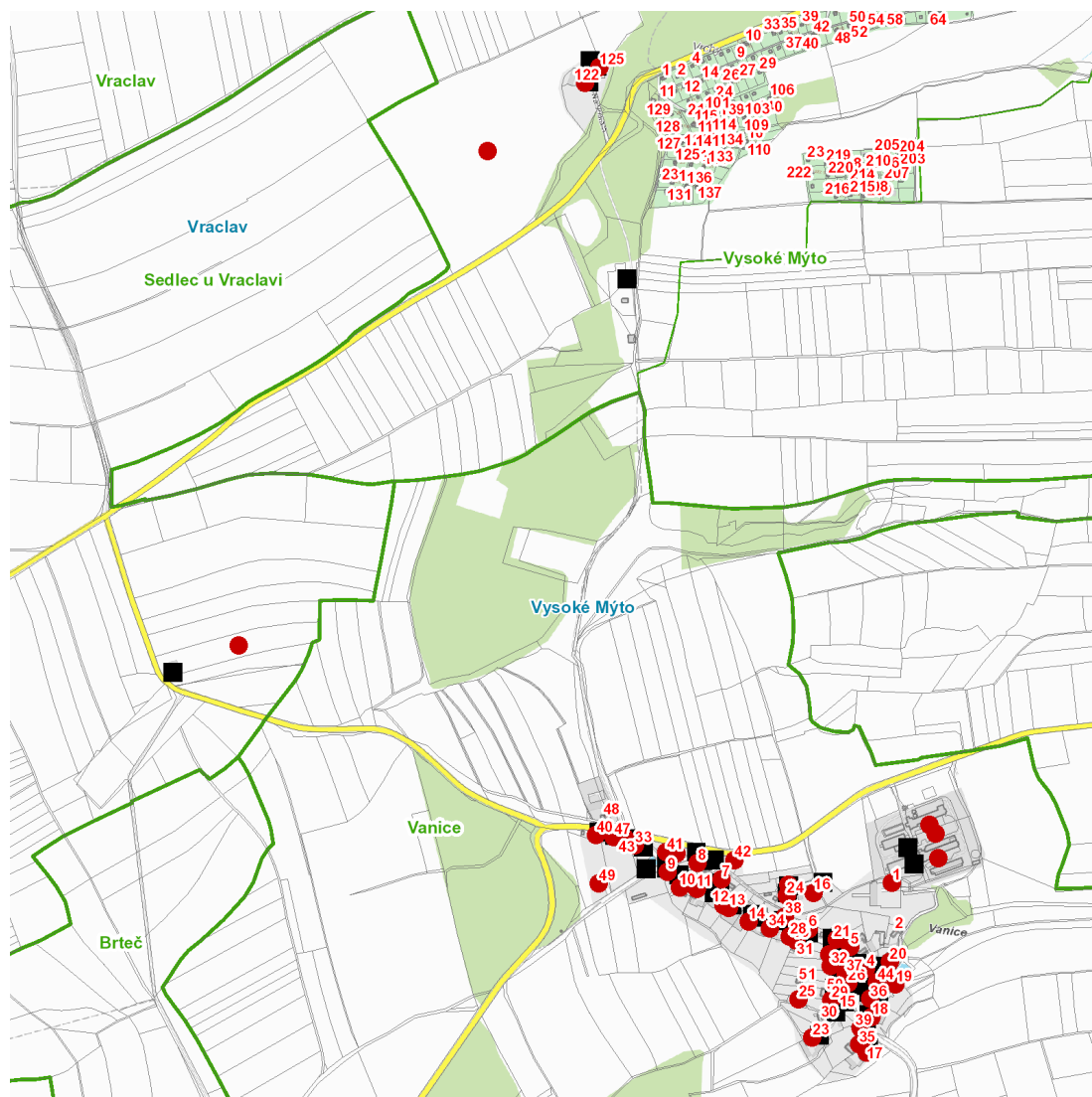
Plánovaná odstávka zahrnuje tyto lokality:**Vysoké Mýto** (okres Ústí nad Orlicí)část obce **Pražské Předměstí****Na Vrchách: č. p. 122, 125**část obce **Vanice****č. p. 1, 4-14, 16-21, 23, 24, 25, 26, 28, 29, 31-44, 47, 49**kat. území **Vanice** (kód **776793**): **parcelní č. 56, 92, 175/7, 175/11, 175/15, 384**kat. území **Vysoké Mýto** (kód **788228**): **parcelní č. 4765/3**kat. území **Sedlec u Vraclavi** (kód **785148**): **parcelní č. 384/1**

UPOZORNĚNÍ

Dotčené zařízení distribuční soustavy je nutné i v době odstávky považovat za zařízení pod napětím, a proto vás žádáme o dodržení všech zásad bezpečnosti a provedení opatření potřebných k zamezení případných škod na zdraví a majetku. | Provozovatelé výroben elektřiny jsou povinni zajistit přerušení dodávky elektřiny z výroby do vypnutého úseku distribuční soustavy.

NEJDE VÁM ELEKTŘINA...

TIP: Registrujte se zdarma na www.cezdistribuce.cz/sluzba a informace o odstávkách elektřiny budete dostávat e-mailem nebo SMS. U poruch zasíláme SMS s předpokládanou dobou obnovení dodávek. | Aktuální stav dodávek elektřiny na konkrétní adrese zjistíte snadno, rychle a bez registrace na portále **Bez Štávy** (www.bezstavy.cz).

dne **16. 5. 2023** od **7:30** do **15:30** hodin

Orientační mapový podklad odstávkou dotčených lokalit

VYSVĚTLIVKY

- – adresy dotčené odstávkou elektřiny
- – místa připojení k elektrické síti dotčená odstávkou

INFORMACE ZASLÁNA

IDDS: 47jpbpt (Město Vysoké Mýto)

IDDS: jcma9rm (OBEC VRACLAV)