

dne **9. 5. 2022** od **7:45** do **15:15** hodin

Plánovaná odstávka zahrnuje tyto lokality:**Vraclav (okres Ústí nad Orlicí)**část obce **Sedlec**

č. p. 2, 3, 5-17, 19, 21, 22, 23, 24, 26-40, 42, 44-57, 59, 60, 61, 63, 65-69, 72, 73, 74, 76, 77, 78, 79, 82

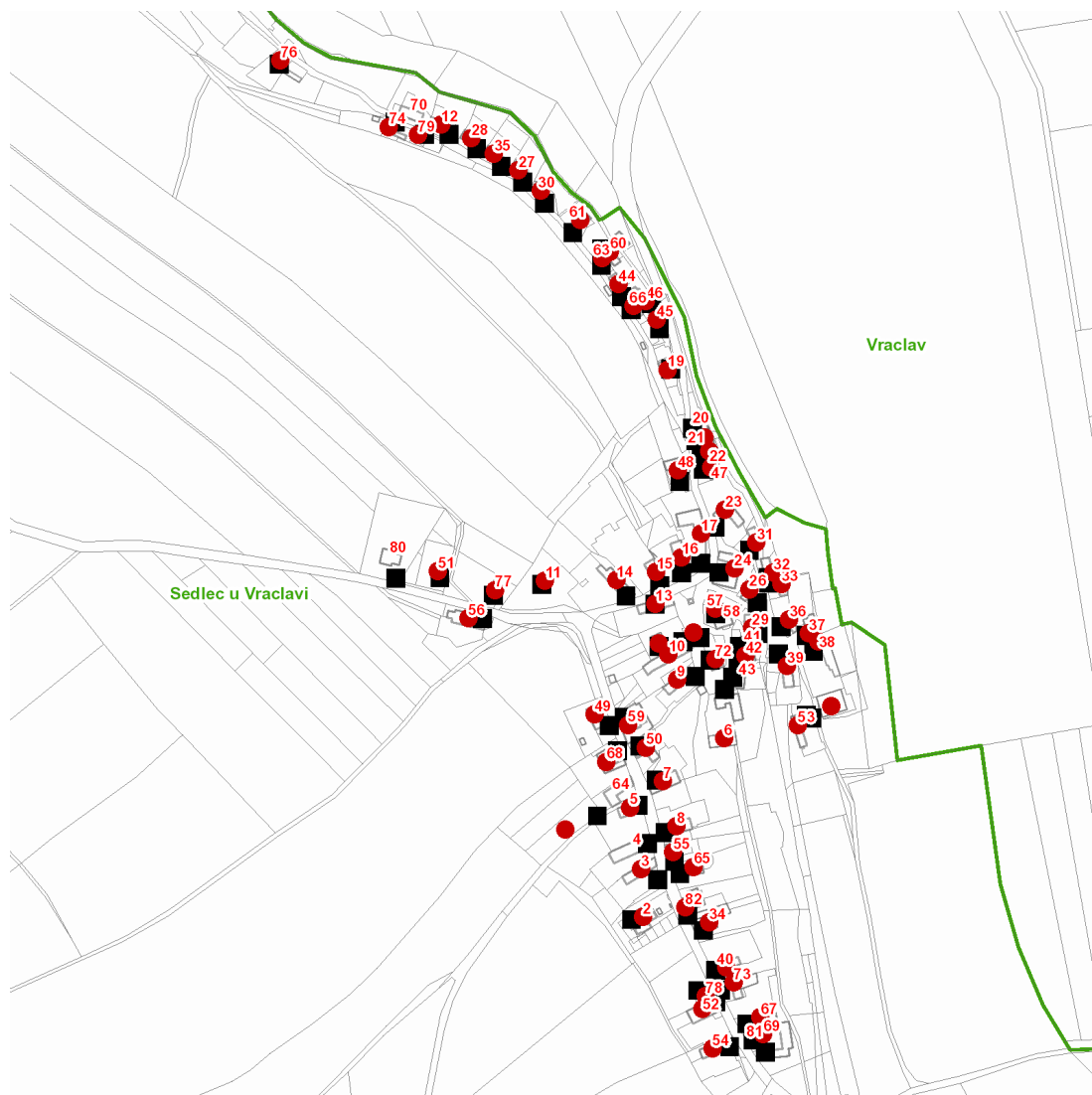
kat. území **Sedlec u Vraclavi** (kód **785148**): parcelní č. 26/3, 90, 108, 387/1

UPOZORNĚNÍ

Dotčené zařízení distribuční soustavy je nutné i v době odstávky považovat za zařízení pod napětím, a proto vás žádáme o dodržení všech zásad bezpečnosti a provedení opatření potřebných k zamezení případných škod na zdraví a majetku. | Provozovatelé výroben elektřiny jsou povinni zajistit přerušení dodávky elektřiny z výroby do vypnutého úseku distribuční soustavy.

NEJDE VÁM ELEKTŘINA...

TIP: Registrujte se zdarma na www.cezdistribuce.cz/sluzba a informace o odstávkách elektřiny budete dostávat e-mailem nebo SMS. U poruch zasíláme SMS s předpokládanou dobou obnovení dodávek. | Aktuální stav dodávek elektřiny na konkrétní adrese zjistíte snadno, rychle a bez registrace na portále **Bez Šťávy** (www.bezstavy.cz).

dne **9. 5. 2022** od **7:45** do **15:15** hodin

Orientační mapový podklad odstávkou dotčených lokalit

VYSVĚTLIVKY

- – adresy dotčené odstávkou elektřiny
- – místa připojení k elektrické síti dotčená odstávkou

INFORMACE ZASLÁNA

IDDS: jcma9rm (OBEC VRACLAV)